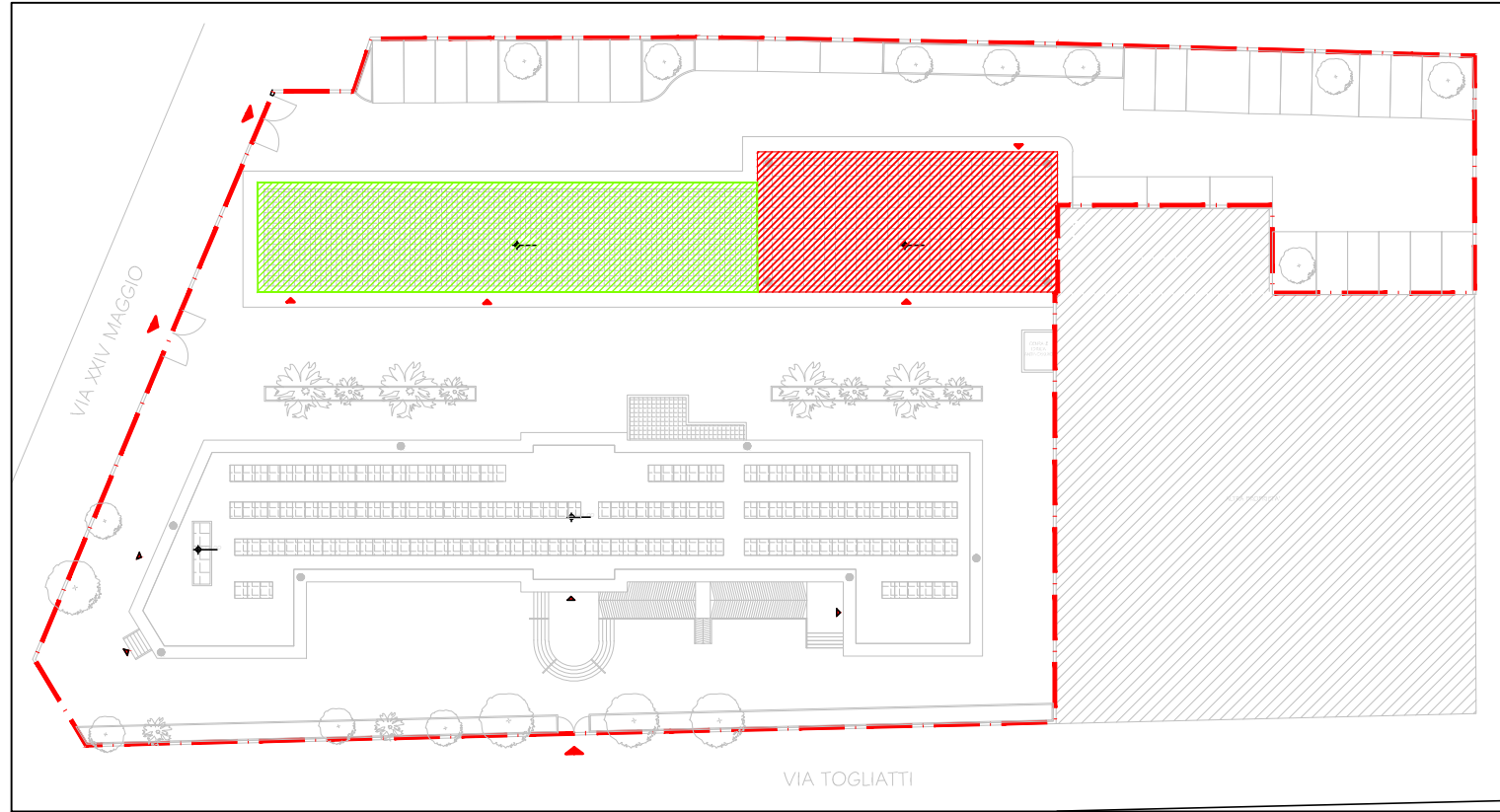


COMUNE DI ARADEO

(PROV. DI LECCO)

COMMITTENTE: COMUNE DI ARADEO				
OGGETTO: LAVORI DI RIQUALIFICAZIONE E MESSA A NORMA DEL PLESSO SCOLASTICO ELEMENTARE "A. MANZONI" – VIA TOGLIATTI				
TAVOLA	18	SCALA	DATA	REVISIONE
		VARIE	APRILE 2015	
PROGETTO ESECUTIVO		STUDIO DI PROGETTO VISA Engineering s.r.l. Ing. Vincenzo Gigli		
TITOLO	DI PROGETTO – FABBRICATO B			
	–CARPENTERIE SOLAIO E TRAVI			
Questo elaborato progettuale è protetto dalle vigenti norme di legge art. 2043 c.c. e 623 c.p. che ne vieta la riproduzione parziale o totale.				



LEGENDA

Area d'intervento

Ingresso

INTERVENTI DA REALIZZARE

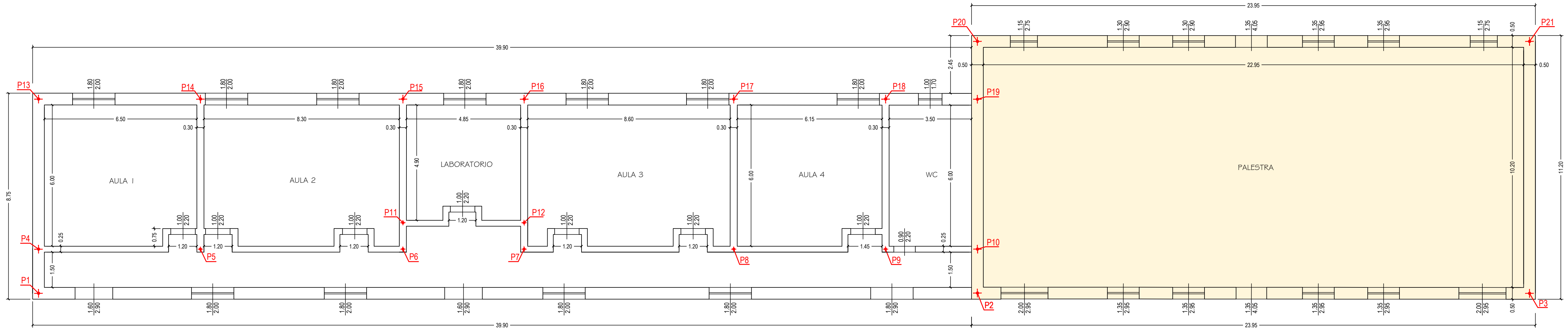
- Intervento di sostituzione solaio di copertura della palestra con solaio alveolare prefabbricato del tipo "FRE/DAN"

- Area soggetta a verifica strutturale

CARATTERISTICHE DEI MATERIALI

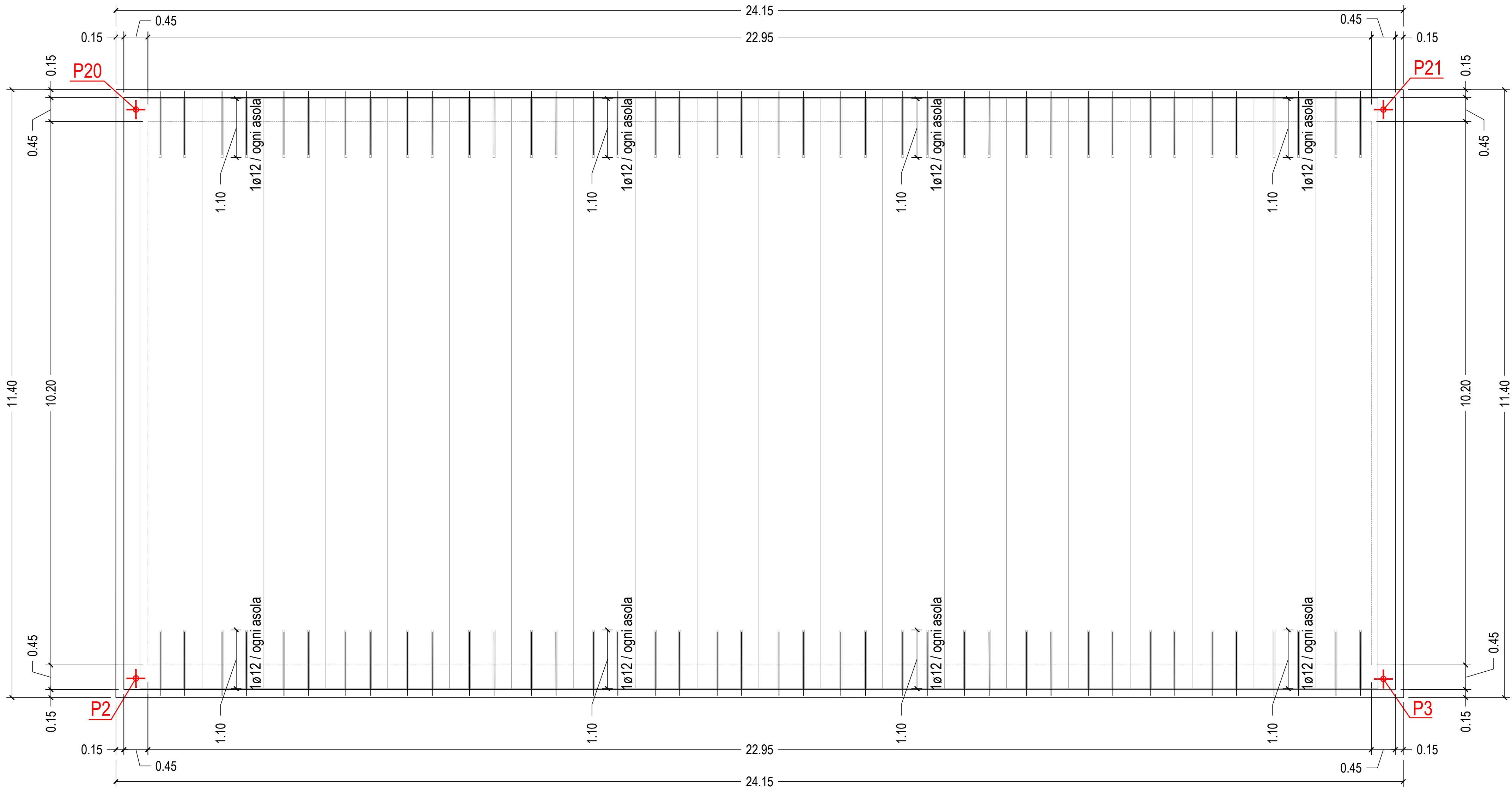
- CALCESTRUZZO C25/30
- FERRO D'ARMATURA B 450 C
- MURATURA ESISTENTE IN CONCI DI PIETRA TENERA (tufo, calcareniti...)

N.B.: COPRIFERRO = 3 cm



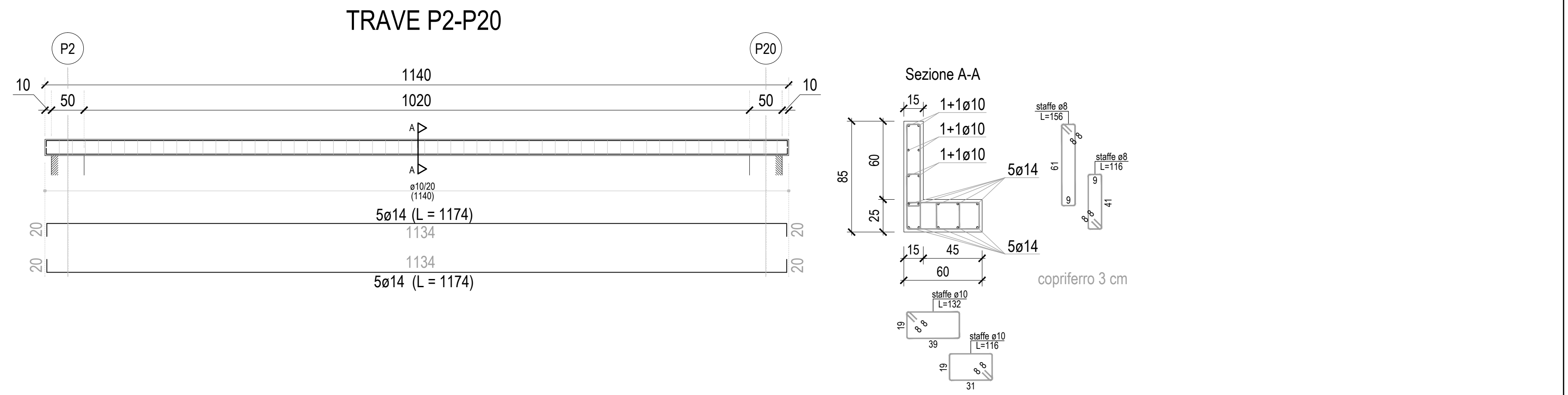
PIANTA PIANO TERRA

SCALA 1 : 100

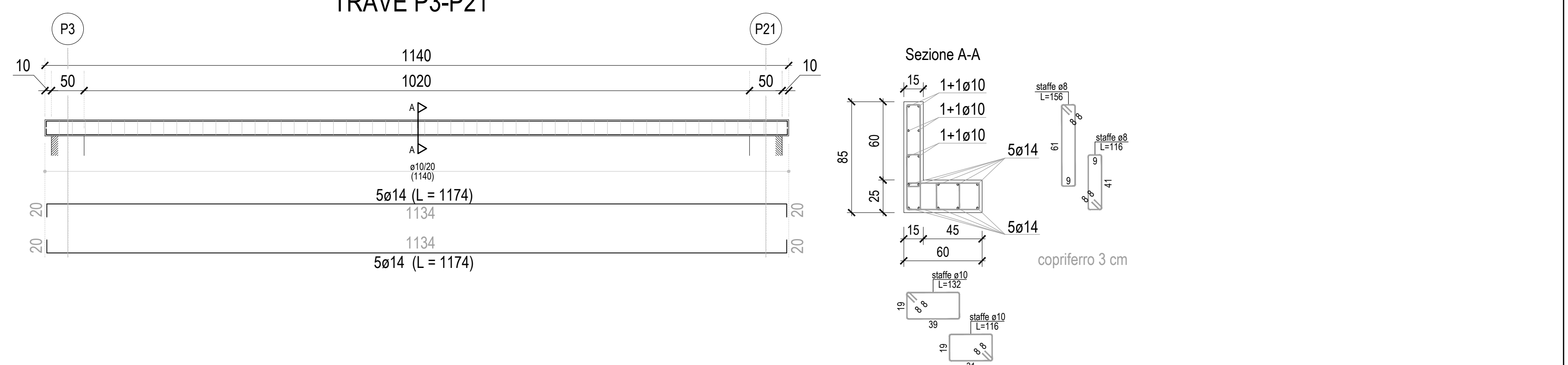


CARPENTERIA SOLAIO

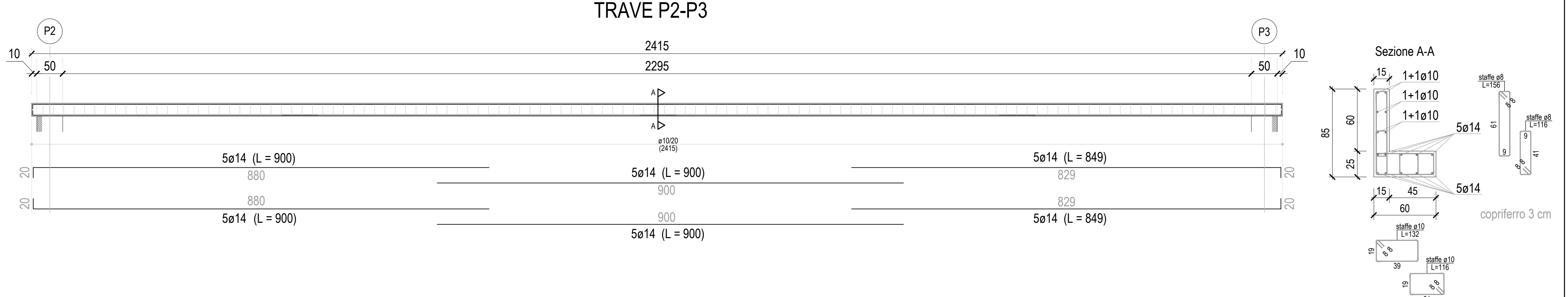
SCALA 1 : 50



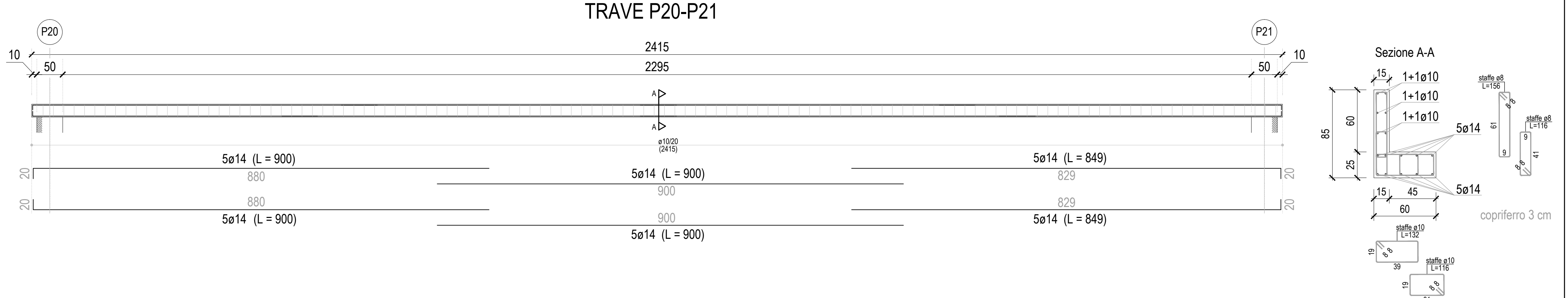
TRAVE P2-P20



TRAVE P3-P21



TRAVE P2-P3



TRAVE P20-P21

DISTINTE ARMATURE TRAVI

SCALA 1 : 50